

# ஒரு F.L.A.S.H'ல் வெள்ளத்திற்குத் தயாராகுங்கள்

# FLASH

ALLOW PUB FLOOD ALERTS | EARN HOW TO BE FLOOD READY | VOID FLOODED AREAS | HARE PUB FLOOD UPDATES | OTHERS WHERE POSSIBLE

திடீர் வெள்ளங்களுக்கு F.L.A.S.H இயக்கத்துடன் தயாராகுங்கள்.

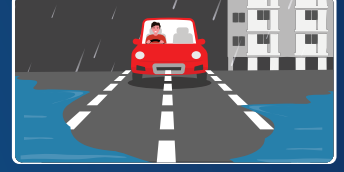
## வாகன ஓட்டிகள்



சாலையோரக் கல்வரிசையைவிட அதிக உயரத்திற்கு வெள்ளம் தேங்கியிருக்கும் பகுதிகளில் அல்லது சாலை அடையாளக்குறிகள் கண்ணுக்குத் தெரியாமல் போகும் நிலையில் வாகனம் ஓட்டுவதைத் தவிர்த்திடுங்கள்.



வெள்ளம் தேங்கியிருக்கும் பகுதியை முற்றிலும் தவிர்க்க முடியாதென்றால், அப்பகுதி கடக்கக்கூடியதெனக் கருதப்படும் நிலையில், மெதுவாகவும் சீராகவும் ஓட்டிச் செல்லுங்கள். “என்ஜின்” வேகத்தை அதிகமாகவும் நிலையாகவும் வைத்திருக்க, “பிரேக்” போடுவதைத் தவிர்த்திடுங்கள்.



ஓரத் தடங்களில் தண்ணீர் திரளக்கூடும் என்பதால், நடுத்தடத்திற்கு அருகிலேயே இருங்கள்.



வெள்ளநீரை ஒவ்வொரு வாகனமாகக் கடந்து செல்லுங்கள்.



வெள்ளத்திலிருந்து வெளியேறியவுடன், “பிரேக்குகளை” மெல்லத் தட்டி உலர்த்துங்கள். அங்கிருந்து ஓட்டிச் செல்வதற்குமுன், “பிரேக்குகளை” சோதித்துப் பாருங்கள்.



வாகனம் ஓடாமல் நின்றுபோனால், மறுபடியும் அதை இயக்காதீர்கள். அபாய விளக்குகளைச் செயல்படுத்தி, உதவிக்கு அழைத்து, உயரமான தரைமட்டத்திற்கு நகர்ந்து செல்லுங்கள்.

## குடியிருப்பாளர்கள், தொழில் மற்றும் கட்டிட உரிமையாளர்கள்



உங்கள் வளாகத்தில் உள்ள சாக்கடைகளும் வடிகால்களும் நன்கு பராமரிக்கப்பட்டு, அடைப்புகளின்றி நல்ல நிலையில் இருப்பதையும், வெள்ளத் தடுப்புகள் சரியாக இயங்குவதையும் எப்போதும் உறுதி செய்யுங்கள்.



வெள்ளத் தடுப்புகள் சரியாக இயங்குவதை உறுதி செய்யுங்கள்.



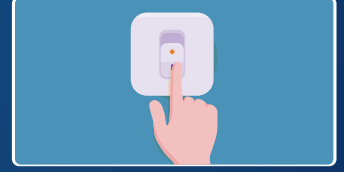
நீர்மட்டம் உயரும்போது உங்களது உடமைகளைப் பாதுகாக்க, வெள்ள அபாயம் இருக்கும் இடங்களில் வெள்ளத் தடுப்புகளை நிறுவுங்கள்.



அத்தியாவசியப் பொருட்களை உயரமான தரைமட்டத்தில் எடுத்து வைப்புகள்.

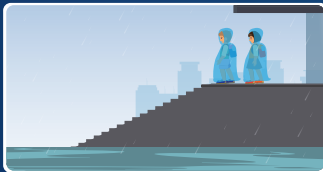


தரைமட்டம் உறுதியாக இருக்கிறதா என்பதையும், அல்லது தண்ணீரில் நின்று கொண்டிருந்தால் மின்விசைகள் அல்லது மின்சார சாதனங்களைத் தொடாதீர்கள்.



நீங்கள் இருக்கும் இடத்திலிருந்து வெளியேறவேண்டிய அவசியம் ஏற்பட்டால், மத்திய மின்விசைகள் அனைத்தையும் அடைத்துவிட்டு, மின்சார சாதனங்களின் மின்னணைப்புகளைக் கழற்றிவிடுங்கள்.

## பாதசாரிகள்



வெள்ளம் தேங்கியிருக்கும் பகுதிகளைத் தவிர்த்திடுங்கள். உயரமான தரைமட்டங்களில் இருங்கள்.



தரைமட்டத்தின் உறுதியையும், திறந்த சாக்கடைகள் இருக்கின்றனவா என்பதையும் கண்டறிய ஒரு தடியை அல்லது குடையைப் பயன்படுத்துங்கள்.



உங்கள் கணுக்கால்களைவிட அதிக உயரத்திற்கு வெள்ளம் தேங்கியிருக்கும் பகுதிகளில் நடந்து செல்லாதீர்கள்.

வெள்ளத் தகவல்களை நேரத்தோடு பெற, Telegram ஊடகத்தின் PUB Flood Alerts (@pubfloodalerts) குழுவில் சேருங்கள் அல்லது myENV செயலியைப் பதிவிறக்குங்கள்.